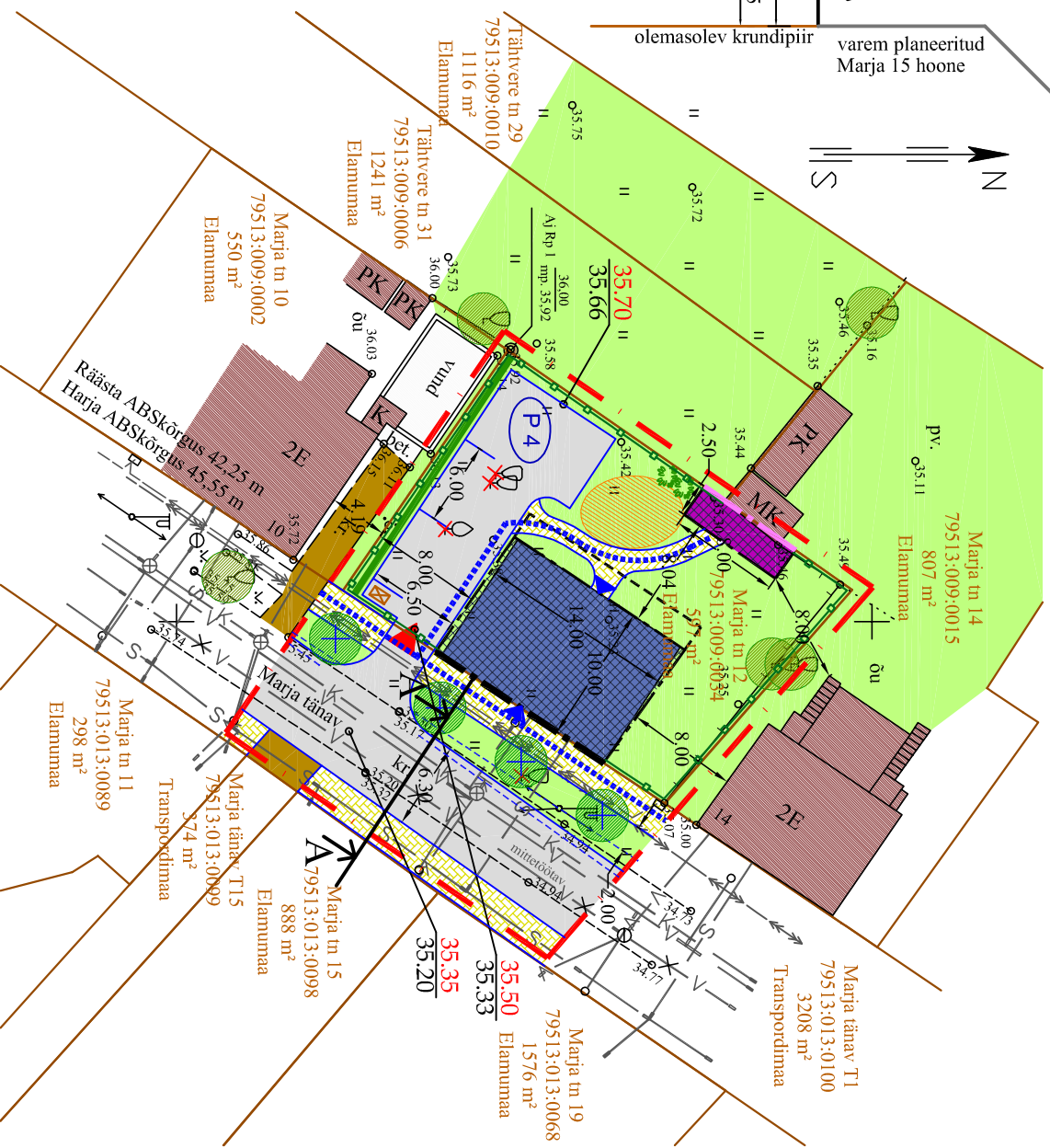
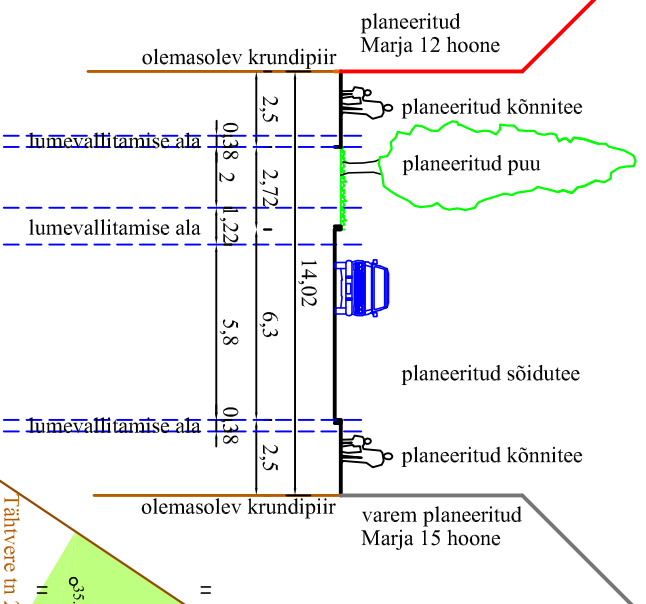


TEE LÕIGE A-A M 1:250



TINGMÄRGID

- PLANEERITAVA MAA-ALA PIIR
- OLEMASOLEV KINNISTU PIIR
- PLANEERITAV HOONESTUSALA, KOHUSTUSLIK EHTTUSJOO
- PLANEERITAV RÕDUDE ÜLEULATUSALA
- TULEMÜÜRI VAJADUS
- PLANEERITAV PÕHIHOONE
- PLANEERITAV ABIHOONE
- OLEMASOLEV NAABERKINNISTU HOONE
- OLEMASOLEV NAABERKINNISTU VUNDAMENT
- PLANEERITAV ASFALTKATTEGA SÕIDUTEE JA PARKIMISALA
- PLANEERITAV PARKIMISKOHTADE ARV
- JUURDEPÄAS KRUNDILE / HOONELE
- PLANEERITAV ABS KÕRGUS**
- OLEMASOLEV ABS KÕRGUS
- JALAKÄIATE PÕHILISED LIKUMISSUUNAD
- PLANEERITAV KÕNNITEE (betoonikivi)
- OLEMASOLEV KRUSAKATTEGA SÕIDUKITE LIKLEMISALA
- OLEMASOLEV/PLANEERITAV HALJASALA
- PLANEERITAV HEKK
- PLANEERITAV PIIRE
- OLEMASOLEV PUTLIPPAED
- OLEMASOLEV/SÄILITATAV, LIKVIDEERITAV PUU
- OLEMASOLEV PÖÖSAS
- PLANEERITAV KÕRGHALJASTUS (puu / pöösas)
- PLANEERITAV MÄNGUVÄLJAKU ASUKOHT
- PLANEERITAV PRÜGIKONTENERITE ASUKOHT
- OLEMASOLEV VEETRASS
- OLEMASOLEV KANALISATSIOONI TRASS
- MITTETÕOTAV VEETRASS
- OLEMASOLEV SIDETRASS
- OLEMASOLEV KÕRGEPINGE MAAKAABELLIIN
- OLEMASOLEV MADALPINGE MAAKAABELLIIN
- OLEMASOLEV TÄNAVAVÄLGUSTUS

Krundi nimetus	Krundi pindala	Katariitkõrguse kasutamise sihtotstarve	Hoonete suurim lubatud arv (põhihoone/abihoone)	Hoonete suurim lubatud ehitusala pindala	Hoonete suurim lubatud absoluutkõrgus	Hoonete suurim lubatud korruselisus	Hoonete lubatud minimaalne tulepüsvivusklass
Marja 12	597 m ²	100 % Elanumaa	1/1	160 m ²	45,70 m	3 (kaks täiskorrust ja katusekorrus)	TP3

ARHITEKTUURINÕUDED

Lubatud ehitise kasutamise otstarve	Maksimaalne lubatud korruste arv	Parkimiskohtade arv (normatiivne/planeeritud)	Lubatud katusekallete vahemik	Lubatud katusekatte materjalid	Lubatud välisviimistlusmaterjalid	Keelatud välisviimistlusmaterjalid	Avatüüpid, muud hoone osad ja detailid	Piirid
11222 - mmu kolme või enam korreriga elamu	4	3,6 / 4	30 - 45 °	Valsplekk, katusekivi	Vähemalt 20 cm latune laudis, krohv, piirkonnale omased traditsioonilised värvid	Algupärast jälgendavad materjalid	Sokli keskmine kõrgus ca 0,6 m, ±0,00 = 35,50 - 36,10, räästa absoluutkõrguse vahemik - 41,75 - 42,15 m, treppe ja panduseid tänavamaale ei lubata, lubatud ajalooliselt väljakujunenud proportsioonidega avatüüpid, keelatud on modernist rõhutavate, kontrastiprintsiibil rajanevate ja ajalooliselt keskkonnale mitteomaste arhitektuuriliste võtete kasutamine, viiniskappide kavandamine on lubatud elamu hoovipoolses osas katusest 1 / 4 ulatuses	Kuni 1,7 m kõrgune puudust lipp- või plankaad, asukoht krundipiiril

Märkusel:
 * Geodeetilise alusplaanina on kasutatud Tartu Maakorralduse OÜ poolt koostatud tööd nr KE-6884, koostamise kuupäev 06.05.2011. a. Koordinaadid L-Est 97 süsteemis. Kõrgused BK77 süsteemis.
 * Planeeritava ala piir on kaardile märgitud vastavalt Tartu Linnavalikoguga 08.02.2007. a otsuse nr 176 lisale. Kaardi paremaks lugemiseks on planeeritava maa-ala piir nihutatud krundipiiri väljapoole.

Tartu Arhitektuurbüroo
 Minnoli OÜ Ülikooli 4-10, 51003 Tartu
 tel 730 8260; arhpro@arhpro.ee

Huvitatud isik: **Famila OÜ**

Objekt: **Marja 12 krundi detailplaneering**

Kaart: **PÕHIKAART**

Staadium: **Eskiis**

Peaarhitekt: **R. Smuškin**

Skaala: **1:500**

Planeerija: **E. Jallai**

Töö nr.: **AB 42/11**

Projekti juht: **A. Ojarand**

Kuupäev: **07.2011**